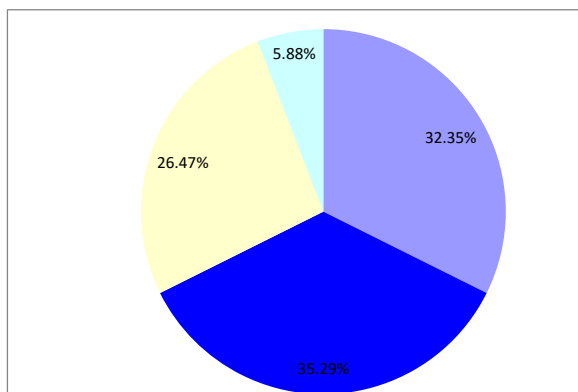


# 1度 ジャンピング (スモール)

		走行距離	153	リミット	83	コース標準タイム		55	旋回スピード	2.78		
順位	No.	指導手	犬名	標準タイム	コースタイム	タイム減点	失敗	拒絶	障害減点	減点合計	旋回スピード	
1	94	中尾	(ビーちゃん)ハニー	55	28.16	0	0	0	0	0	5.43	
2	80	植田	(さくら)サクラ	55	31.79	0	0	0	0	0	4.81	
3	95	山下	(バンブー)アフロディーテ	55	37.06	0	0	0	0	0	4.13	
4	97	渡部	(エース)エミリー	55	38.71	0	0	0	0	0	3.95	
5	82	古賀	(メロディ)メロディ	55	39.75	0	0	0	0	0	3.85	
6	106	古賀	(あずき)ワンダーワン	55	40.12	0	0	0	0	0	3.81	
7	100	芝	(ナイト)ハッピー	55	40.15	0	0	0	0	0	3.81	
8	96	平野	(コタ)プリンセス	55	45.9	0	0	0	0	0	3.33	
9	104	牛島	(ふうが)ワンダー	55	47.09	0	0	0	0	0	3.25	
10	86	中川	(らんまる)バロット	55	47.18	0	0	0	0	0	3.24	
11	108	木原	(エリー)ムーンライト	55	48.01	0	0	0	0	0	3.19	
12	101	木ノ元	(マカナ)キャンティ	55	38.15	0	0	1	5	5	4.01	
13	83	山田	(ガーナ)ブロンネン	55	38.46	0	1	0	5	5	3.98	
14	90	山領	(バロン)ブルームーン	55	43.03	0	0	1	5	5	3.56	
15	103	大西	(ゼット)ゼット	55	43.76	0	0	1	5	5	3.5	
16	92	金井	(ヴィッキー)デザイナー	55	46.39	0	1	0	5	5	3.3	
17	77	宮植	(らん)レインツリーズ	55	48.12	0	0	1	5	5	3.18	
18	99	多田	(ルーク)ブラーマン	55	50.31	0	0	1	5	5	3.04	
19	75	松岡	(ニコ)アザミ	55	54.67	0	1	0	5	5	2.8	
20	93	安東	(きんとき)ゾロ	55	36.87	0	2	0	10	10	4.15	
21	107	副島	(ごえもん)アカブ	55	56.06	1.06	0	2	10	11.06	2.73	
22	91	樫本	(サラブレア)アチーブ	55	31.64	0	3	0	15	15	4.84	
23	88	佐野	(ショコラ)ダイナース	55	48.51	0	1	2	15	15	3.15	
	76	辻本	(ジン)ビクトリー	55	0	0	0	0	0	失格	0	
	78	幸田	(ツバサ)ツバサ	55	0	0	0	0	0	失格	0	
	79	吉瀬	(クロエ)ファースト	55	0	0	0	0	0	失格	0	

81	福中	(トラジ)ディスティニー	55	0	0	0	0	0	0	失格	0
84	青木	(きなこ)リトル	55	0	0	0	0	0	0	失格	0
85	三原	(ミュージー)プチ	55	0	0	0	0	0	0	失格	0
87	吉田	(かぐら)リトル	55	0	0	0	0	0	0	失格	0
98	眞嶋	(コグリ)コグリ	55	0	0	0	0	0	0	失格	0
102	佐賀	(バロン)ブラックスター	55	0	0	0	0	0	0	失格	0
89	西崎	(まんじゅう)リリー	55	0	0	0	0	0	0	棄権	0
105	増田	(リールプラン)ワンダーワン	55	0	0	0	0	0	0	棄権	0



出場頭数	32
------	----

パーフェクトラン	11	32.35%
失格	9	26.47%
棄権	2	5.88%
完走	23	67.64%