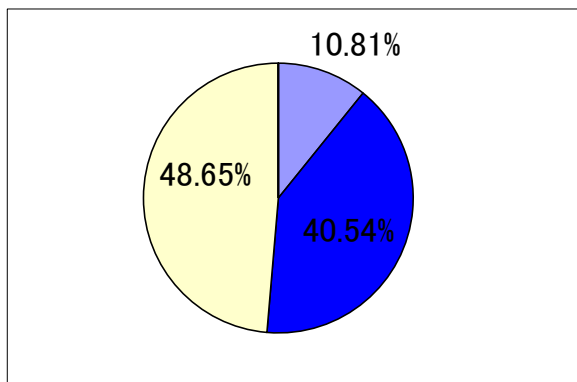


# 2度 アジリティー (スモール)

		走行距離	200	リミット	91.5	コース標準タイム		61	旋回スピード*	3.28	
順位	No.	指導手	犬名	標準タイム	コースタイム	タイム減点	失敗	拒絶	障害減点	減点合計	旋回スピード*
1	222	小林	(ある)オレンジ	61	50.56	0	0	0	0	0	3.96
2	240	鈴木	(そら)バンダナ	61	53.75	0	0	0	0	0	3.72
3	228	名取	(ロンド)アレス	61	58.23	0	0	0	0	0	3.43
4	229	平岡	(はな)ファイアー	61	59.75	0	0	0	0	0	3.35
5	227	岡田	(あんじゅ)サクラソ	61	65.77	4.77	0	0	0	4.77	3.04
6	224	増岡	(コユキ)エルム	61	55.7	0	1	0	5	5	3.59
7	225	今井	(ウィル)チョコピン	61	57.38	0	0	1	5	5	3.49
8	210	小濱	(リサ)	61	58.92	0	0	1	5	5	3.39
9	232	牧井	(アラン)グロキシコ	61	59.97	0	1	0	5	5	3.34
10	238	西崎	(アード)フロイデン	61	68.19	7.19	0	0	0	7.19	2.93
11	226	徳本	(むぎ)ハート	61	68.28	7.28	0	0	0	7.28	2.93
12	218	野中	(ジャック)アザミ	61	63.37	2.37	1	0	5	7.37	3.16
13	231	松浦	(フェリックス)ポップ	61	47.36	0	1	1	10	10	4.22
14	205	松岡	(エース)リロ	61	67.37	6.37	0	1	5	11.37	2.97
15	207	野中	(ティ)フロイデンタ	61	67.38	6.38	1	0	5	11.38	2.97
16	237	桑野	(こうた)ギリ	61	75.48	14.48	0	0	0	14.48	2.65
17	216	樫本	(きずな)ポップ	61	65.78	4.78	0	2	10	14.78	3.04
18	236	中矢	(ゆきみ)ワイルド	61	66.84	5.84	1	1	10	15.84	2.99
19	213	福本	(タルト)ケイヒン	61	79.38	18.38	0	0	0	18.38	2.52
	204	牧井	(ニコ)ニコ	61	0	0	0	0	0	失格	0
	206	林	(ティラミス)ポップ	61	0	0	0	0	0	失格	0
	208	藤野	(クレア)クレア	61	0	0	0	0	0	失格	0
	209	木藤	(ビッケ)キャビー	61	0	0	0	0	0	失格	0
	211	瀧中	(まーく)マーク	61	0	0	0	0	0	失格	0
	212	鈴木	(こうさま)ベルヴ	61	0	0	0	0	0	失格	0
	214	丹内	(ウィリアム)ポップ	61	0	0	0	0	0	失格	0
	215	中西	(あんず)アビー	61	0	0	0	0	0	失格	0

217	吉森	(ライト)ライト	61	0	0	0	0	0	0	失格	0
219	末光	(まお)エルミナ	61	0	0	0	0	0	0	失格	0
220	川俣	(らん)リバー	61	0	0	0	0	0	0	失格	0
221	岡崎	(ガン)ビータロウセ	61	0	0	0	0	0	0	失格	0
223	川原	(ラブ)ラブ	61	0	0	0	0	0	0	失格	0
230	松本	(アヴィ)アルフハイ	61	0	0	0	0	0	0	失格	0
233	谷口	(りっか)エックス	61	0	0	0	0	0	0	失格	0
234	福田	(みく)ミク	61	0	0	0	0	0	0	失格	0
235	林	(チャチャ)スノウ	61	0	0	0	0	0	0	失格	0
239	元田	(モモ)アルプス	61	0	0	0	0	0	0	失格	0



出場頭数	37
------	----

パーフェクトラン	4	10.81%
失格	18	48.65%
棄権	0	0%
完走	19	51.35%